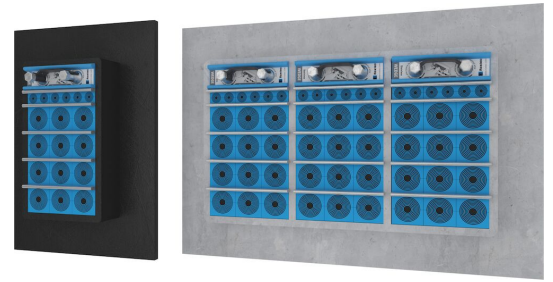




Roxtec SF BG™ doorvoer

Doorvoer voor potentiaalvereffening en aarding, met flens voor lassen.

De Roxtec SF BG™ doorvoer is een kabel- en leidingafdichting voor de potentiaalvereffening en aarding van gearmeerde en metal-clad kabels en leidingen. Het doorvoerframe is verkrijgbaar in verschillende materialen en varianten (met één opening of als combinatieframe met meerdere openingen). Het frame is gemaakt van 10 mm dik staal en is voorzien van een flens om lassen op onregelmatige openingen te vereenvoudigen. De Roxtec BG™ afdichtmodules kunnen worden aangepast aan kabels en leidingen van verschillende diameters en bieden daarnaast reservecapaciteit. Gebruik de Roxtec EC-teststick voor een indicatie van de elektrische prestaties van geïnstalleerde Roxtec BG™ of ES kabeldoorvoeren.



- Eenvoudig te onderhouden en inspecteren
- Biedt ingebouwde reservecapaciteit

Producteigenschappen



Brandvertragend



Waterdicht



Gasdicht



IP/UL NEMA



Elektrische veiligheid

Installatiestructuur



Metaal

Montagetype



Lassen

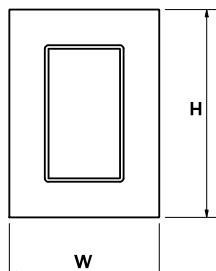
Specificaties en certificaten

- | | | |
|--|--|--|
| <p>Brand</p> <ul style="list-style-type: none"> ● A-KLASSE volgens IMO 2010 FTP-code ● F/T-classificatie volgens UL 1479 ● H-KLASSE volgens IMO 2010 FTP-code + HC-brandcurve ● Jet fire volgens ISO 22899-1 en OTI 95634 | <p>Dichtheid</p> <ul style="list-style-type: none"> ● Gas: 2,5 bar (calamiteitendruk) ● Water: 4 bar (calamiteitendruk) ● IP 66/67 | <p>Supports</p> <ul style="list-style-type: none"> ● Geleidend doorverbinden en aarden |
|--|--|--|

Afmetingen frame

mm/kg

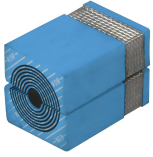
De onderstaande frame-uitvoeringen zijn een beperkte selectie. Ga naar [roxtec.com](https://www.roxtec.com) voor het volledige assortiment frames en configuraties.

	Titel	Frame-openingen	Vrije doorvoerruimte	Buitenafmetingen WxHxD	Afmetingen opening w x h	Gewicht	Art. nr.
	SF 6x1 ALU	1	120 x 180	260.5 x 358 x 60	201(+15/-15) x 298(+15/-15)	2.9	SFF6000000131
	SF 6x2 ALU	2	120 x 180	391 x 358 x 60	332(+15/-15) x 298(+15/-15)	4.2	SFF6000000231
	SF 6x3 ALU	3	120 x 180	521.5 x 358 x 60	462(+15/-15) x 298(+15/-15)	6	SFF6000000331
	SF 6x1 PRIMED	1	120 x 180	260.5 x 358 x 60	201(+15/-15) x 298(+15/-15)	7.6	SFF6000000112
	SF 6x2 PRIMED	2	120 x 180	391 x 358 x 60	332(+15/-15) x 298(+15/-15)	12	SFF6000000212
	SF 6x3 PRIMED	3	120 x 180	521.5 x 358 x 60	462(+15/-15) x 298(+15/-15)	16.4	SFF6000000312
	SF 6x1 AISI316	1	120 x 180	260.5 x 358 x 60	201(+15/-15) x 298(+15/-15)	8.2	SFF6000000121
	SF 6x2 AISI316	2	120 x 180	391 x 358 x 60	332(+15/-15) x 298(+15/-15)	12.2	SFF6000000221
	SF 6x3 AISI316	3	120 x 180	521.5 x 358 x 60	462(+15/-15) x 298(+15/-15)	16.6	SFF6000000321



Gegevens van afdichtcomponenten

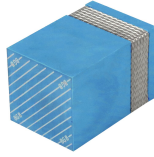
Afdichtcomponenten



RM BG™ module met Multidiameter™



vetstick



Massieve RM BG™ compensatiemodule



Wedge en Wedgekit



fixeerplaat



accessoires ES en BG



fixeertools



BG™ afdichtset



lastools

Ga naar [roxtec.com](https://www.roxtec.com) voor uitgebreide informatie.

The product information provided by Roxtec does not release the purchaser of the Roxtec system, or part thereof, from the obligation to independently determine the suitability of the products for the intended process, installation and/or use. Roxtec gives no guarantee for the Roxtec system or any part thereof and assumes no liability for any loss or damage whatsoever, whether direct, indirect, consequential, loss of profit or otherwise, occurred or caused by the Roxtec systems or installations containing components not manufactured by an authorized manufacturer and/or occurred or caused by the use of the Roxtec system in a manner or for an application other than for which the Roxtec system was designed or intended. Roxtec expressly excludes any implied warranties of merchantability and fitness for a particular purpose and all other express or implied representations and warranties provided by statute or common law. User determines suitability of the Roxtec system for intended use and assumes all risk and liability in connection therewith. In no event shall Roxtec be liable for indirect, consequential, punitive, special, exemplary or incidental damages or losses. The Roxtec products are offered and sold in accordance with the conditions of the Roxtec General Terms of Sales. The latest version of the Roxtec General Terms of Sales can be downloaded from <https://www.roxtec.com/en/about-us/about-roxtec/general-terms-of-sales/> We reserve the right to make changes to the product and technical information without further notice. Any errors in print or entry are no claims for indemnity. The content of this publication is the property of Roxtec International AB and is protected by copyright. This document was generated on: 2024-04-17